



# Inkomensarmoede in België: omvang, trends en oorzaken

**Prof. Dr. Bea Cantillon** - Universiteit Antwerpen; Directeur Centrum voor  
Sociaal Beleid Herman Deleeck

Studiedag Onbetaalde Facturen, Brussel, 21 maart 2019

# Onbetaalde facturen: een structureel probleem

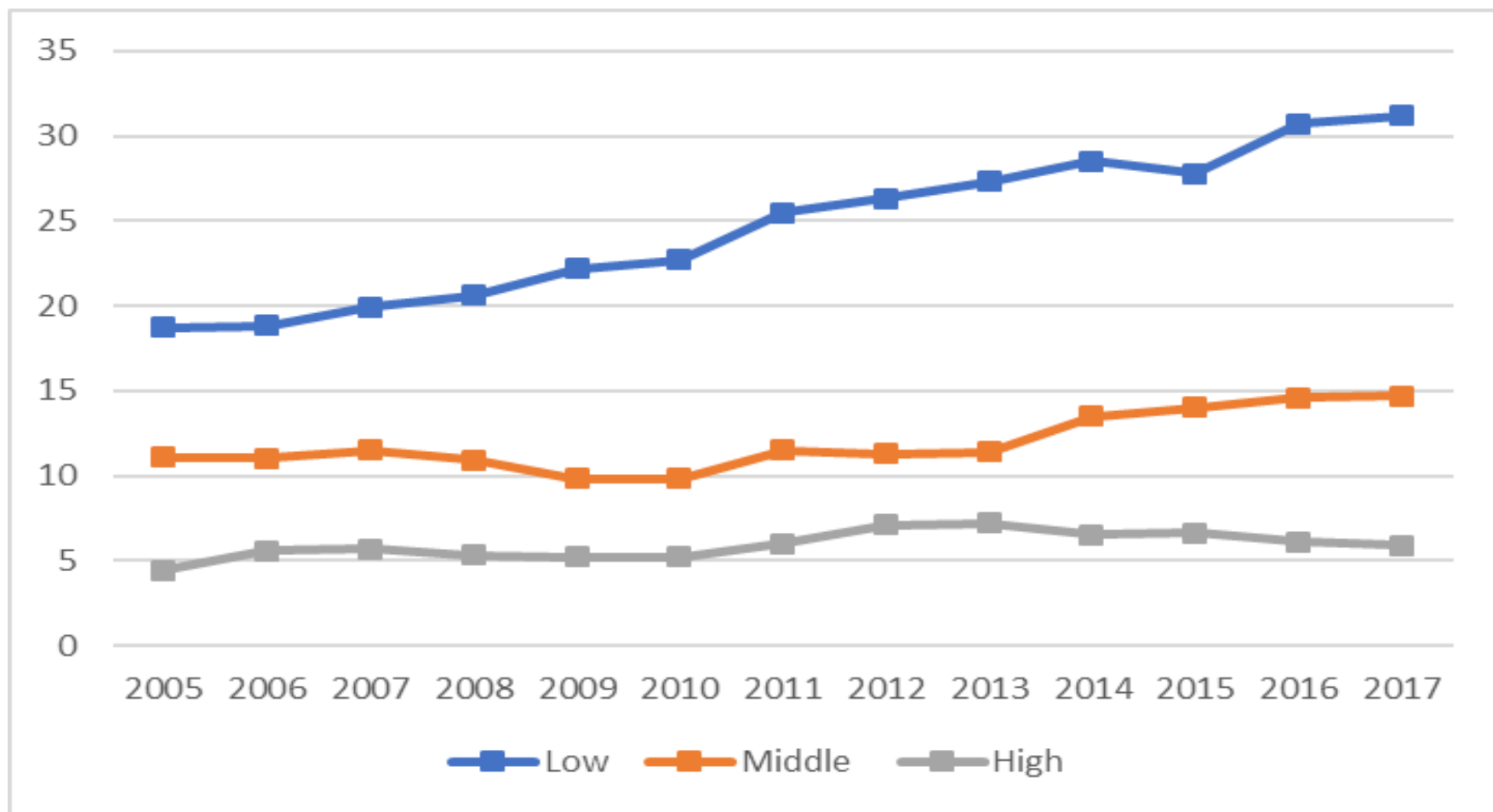
Bea Cantillon

Zorgnet-Icuro

21 maart 2019

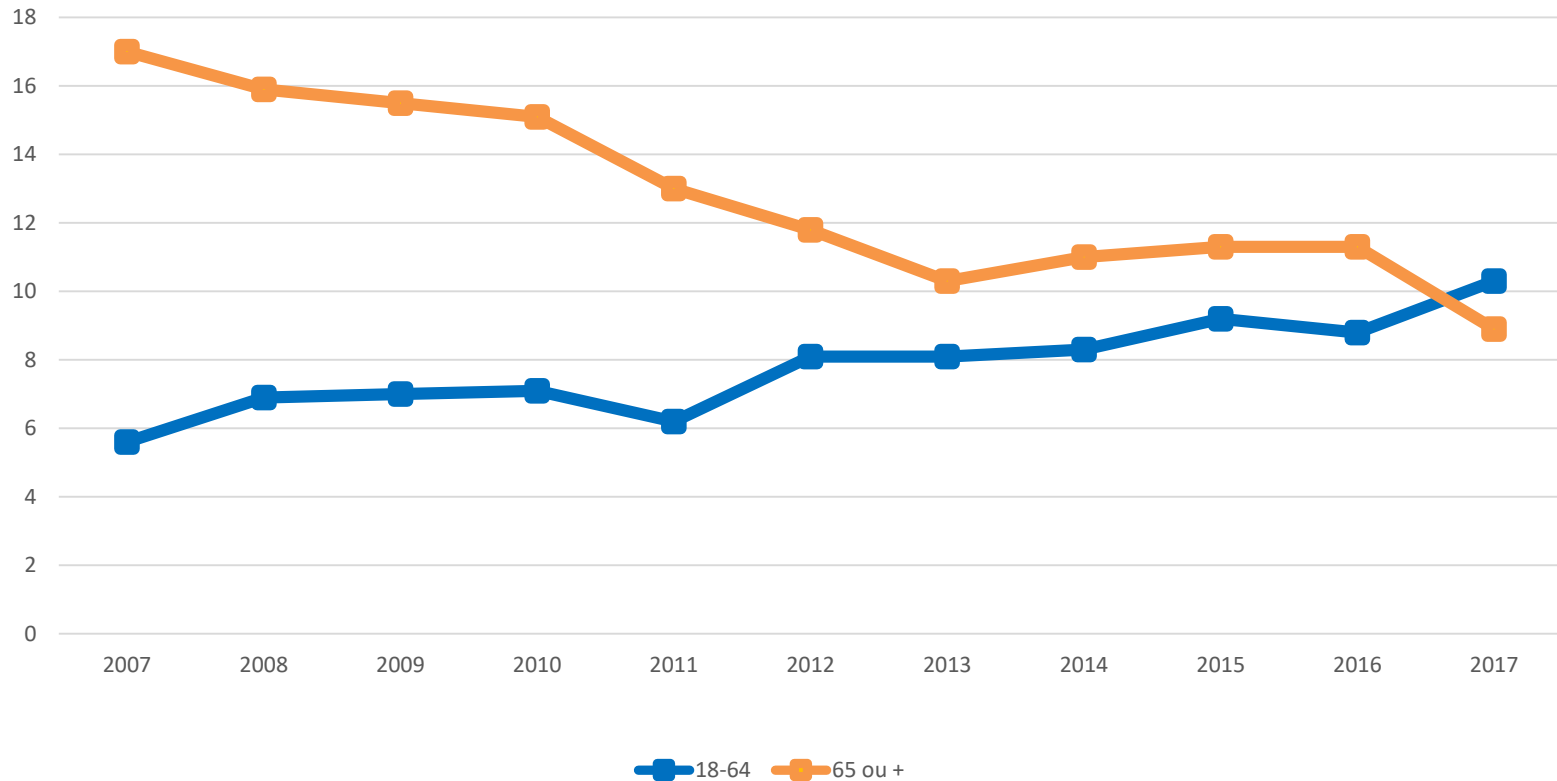
- Toenemende armoede aan de onderkant van de samenleving
- Structurele ontoereikendheid van lage inkomens
- Zorgzaam omgaan met onbetaalde facturen

# Armoede naar scholingsgraad



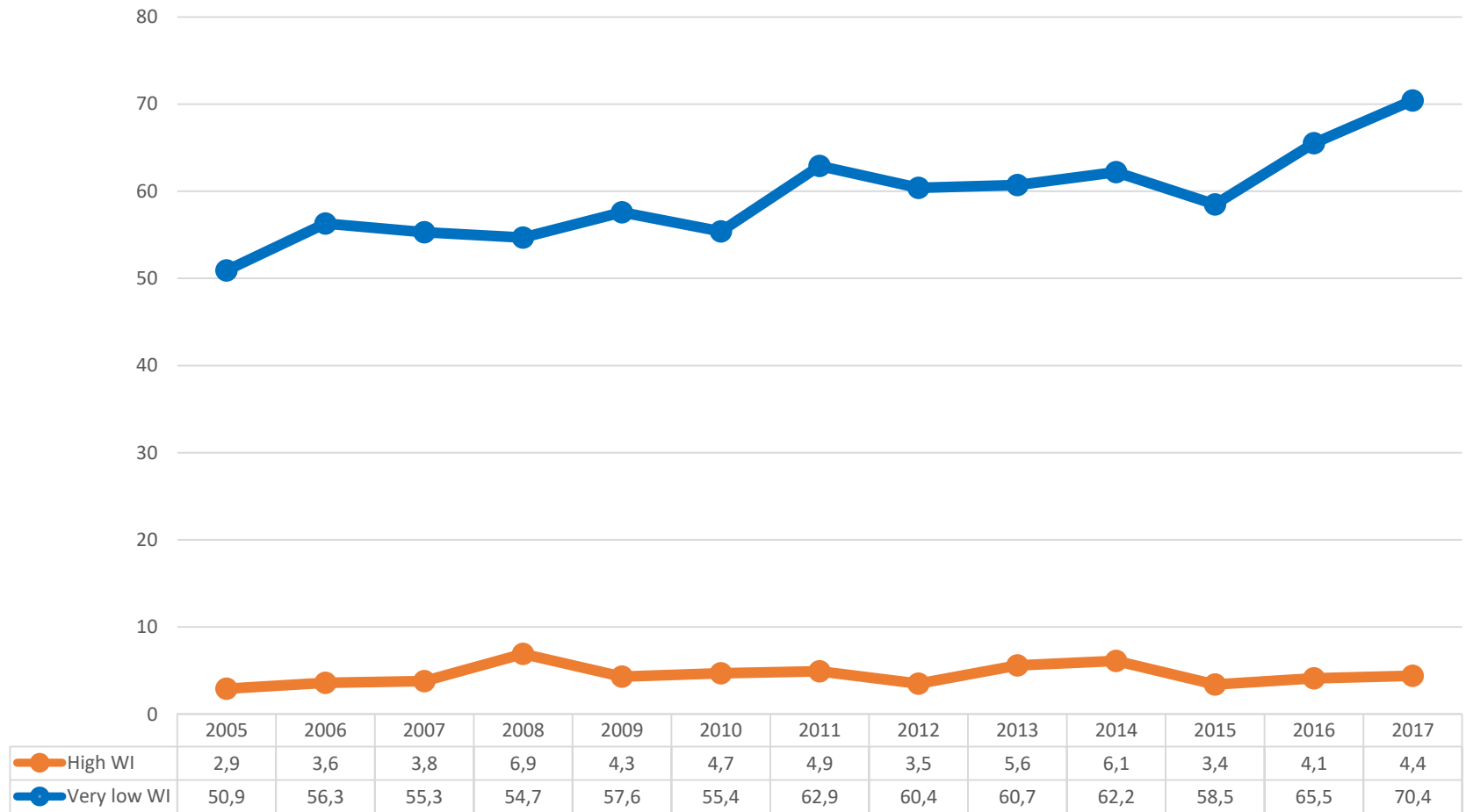
EU-SILC, EUROSTAT, Statistics Belgium, FPS Social Security, Evolution of the social situation 2018

# Langdurige armoede naar leeftijd



EU-SILC, EUROSTAT, Statistics Belgium, FPS Social Security, Evolution of the social situation 2018

# Armoede naar werkintensiteit



EU-SILC, EUROSTAT, Statistics Belgium, FPS Social Security, Evolution of the social situation 2018

=

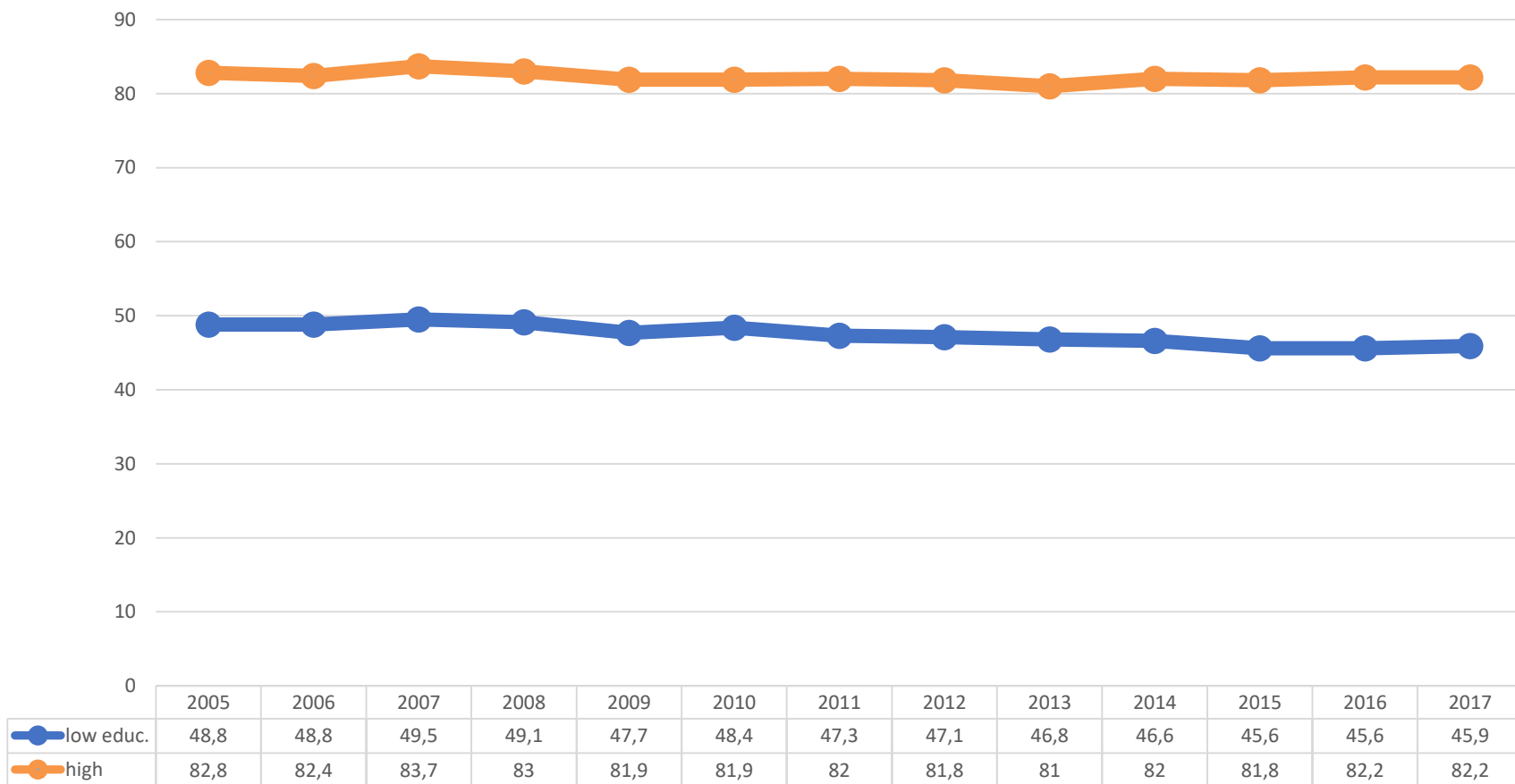
Structureel probleem

# De onderliggende mechanismen

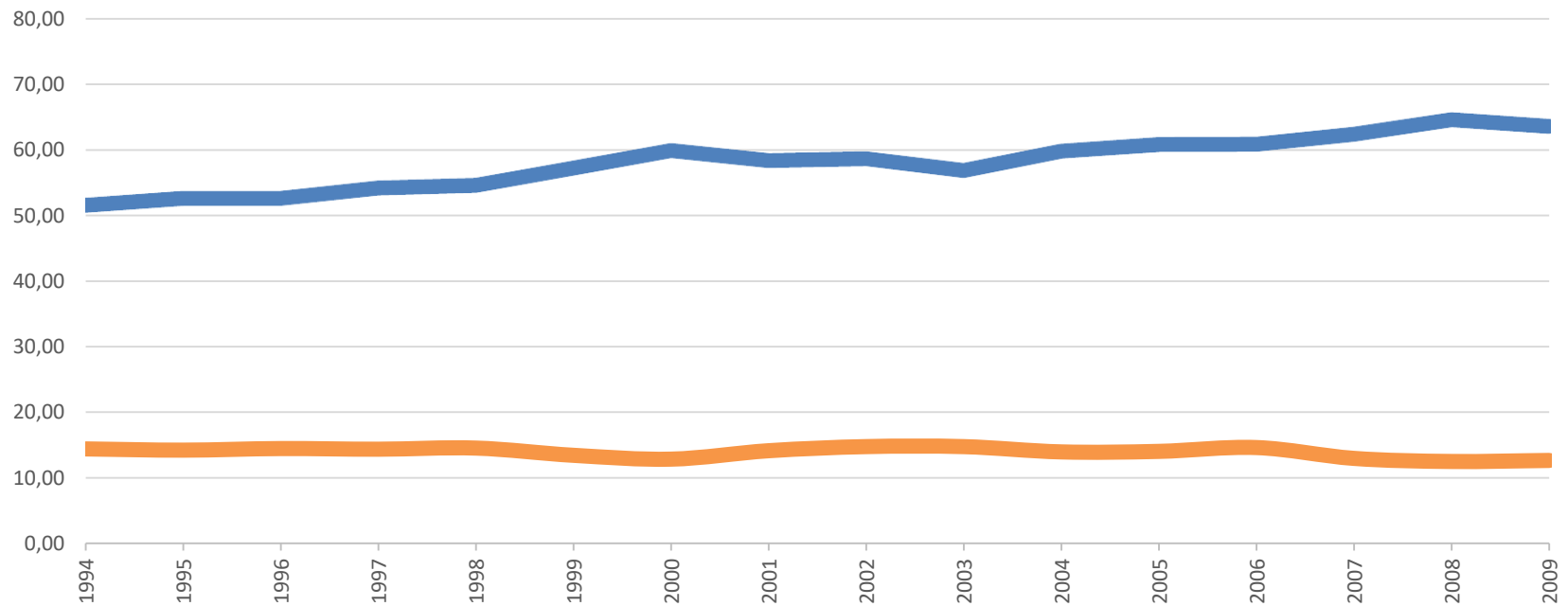
1. Ongelijke verdeling van jobs
2. Polarisering van werk over de gezinnen
3. Trage groei van de lagere lonen en van de sociale uitkeringen



# Werkzaamheidsgraad naar onderwijsniveau



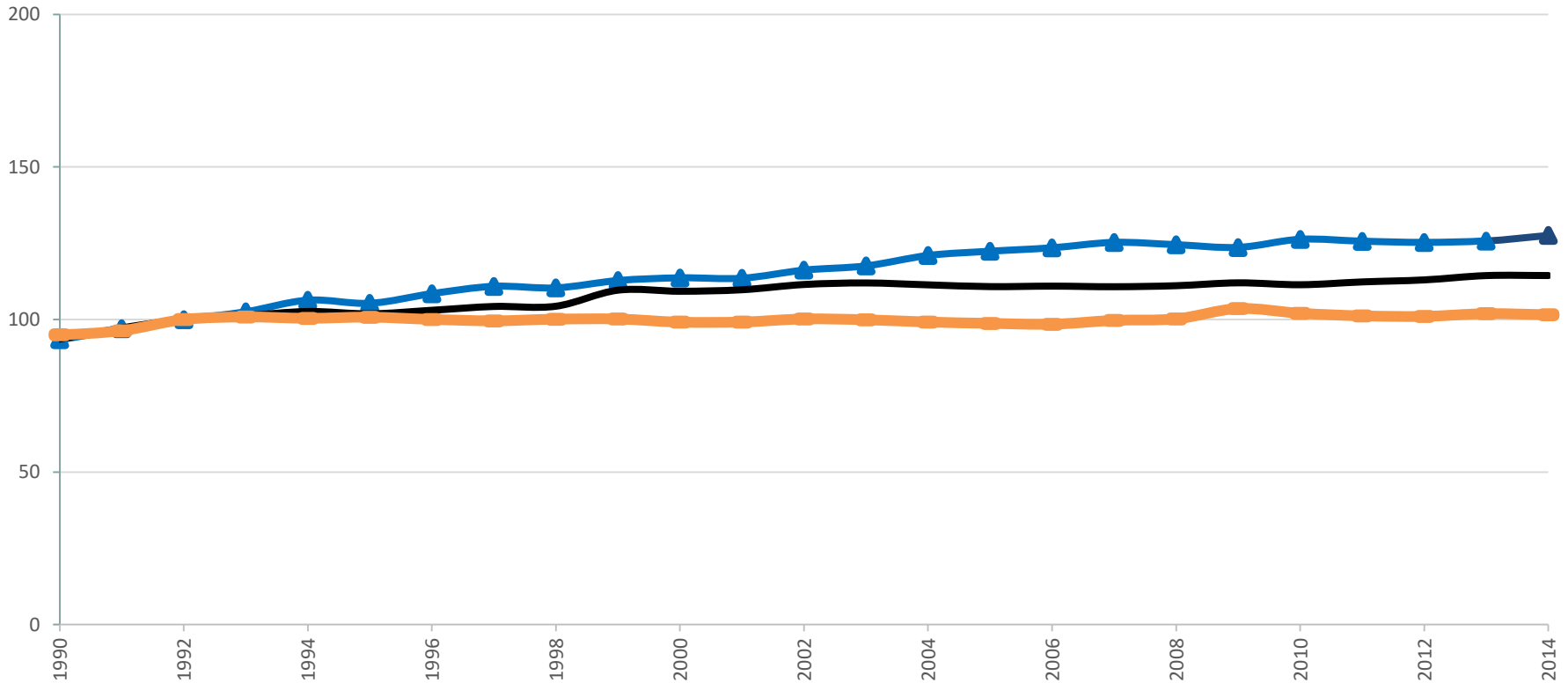
# Aandeel werkrijke en werkarme gezinnen



Share work-poor households (WI = 0) - BE

Share work-rich households (WI = 1) - BE

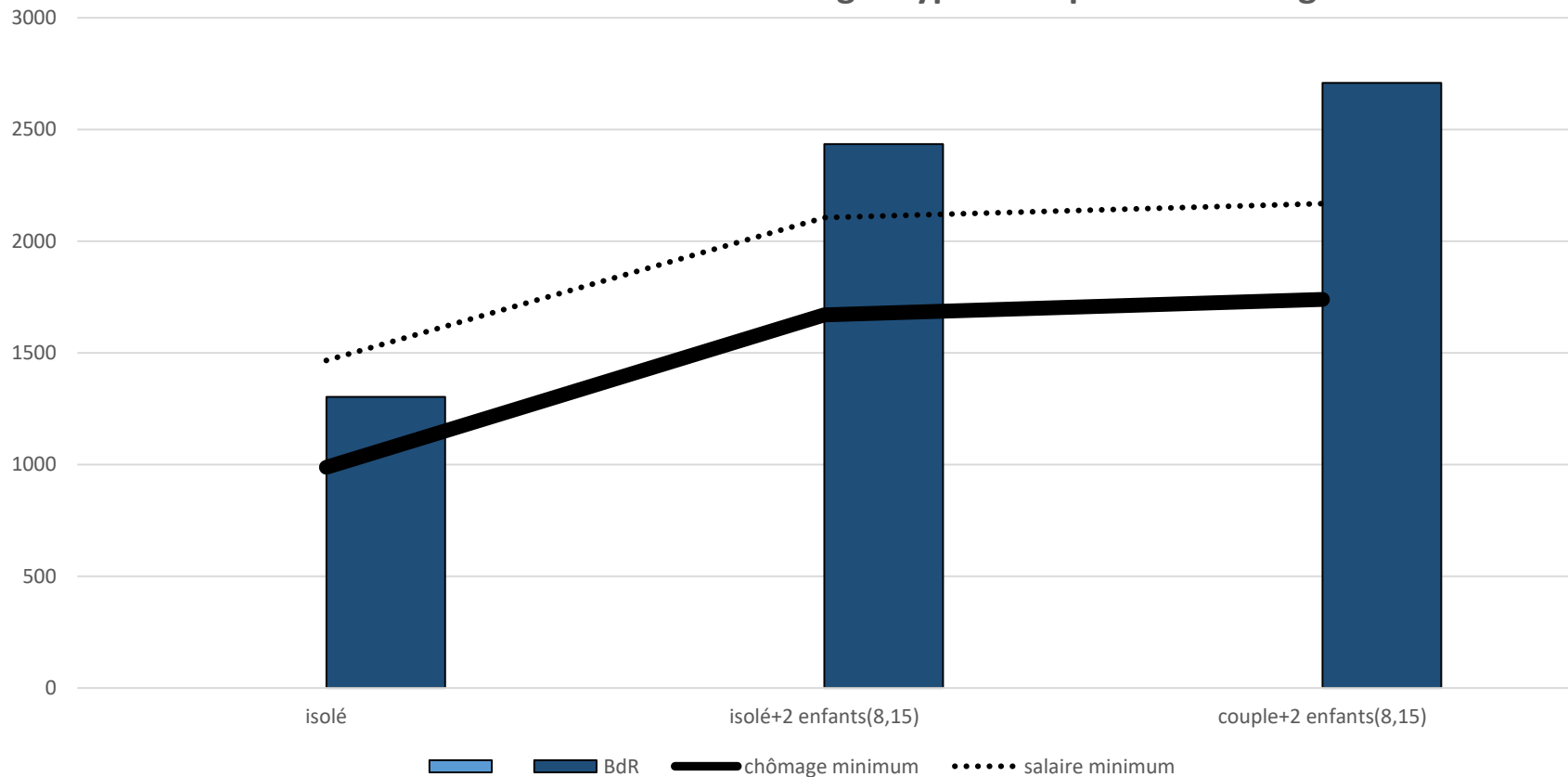
# Evolutie van de productiviteit en van de lonen, België, 1990-2014



- ▲ GDP per hour worked - 1992=100
- Average wage (in FTE)- 1992=100
- Guaranteed minimum wage- 1992=100

# Het glazen plafond van de sociale uitkeringen

Les revenus de trois ménages types comparés aux budgets de référence



# Structurele ontoereikendheid van de uitkeringen voor langdurig zieken

*Netto beschikbaar inkomen als % van de armoedelij, juli 2018*

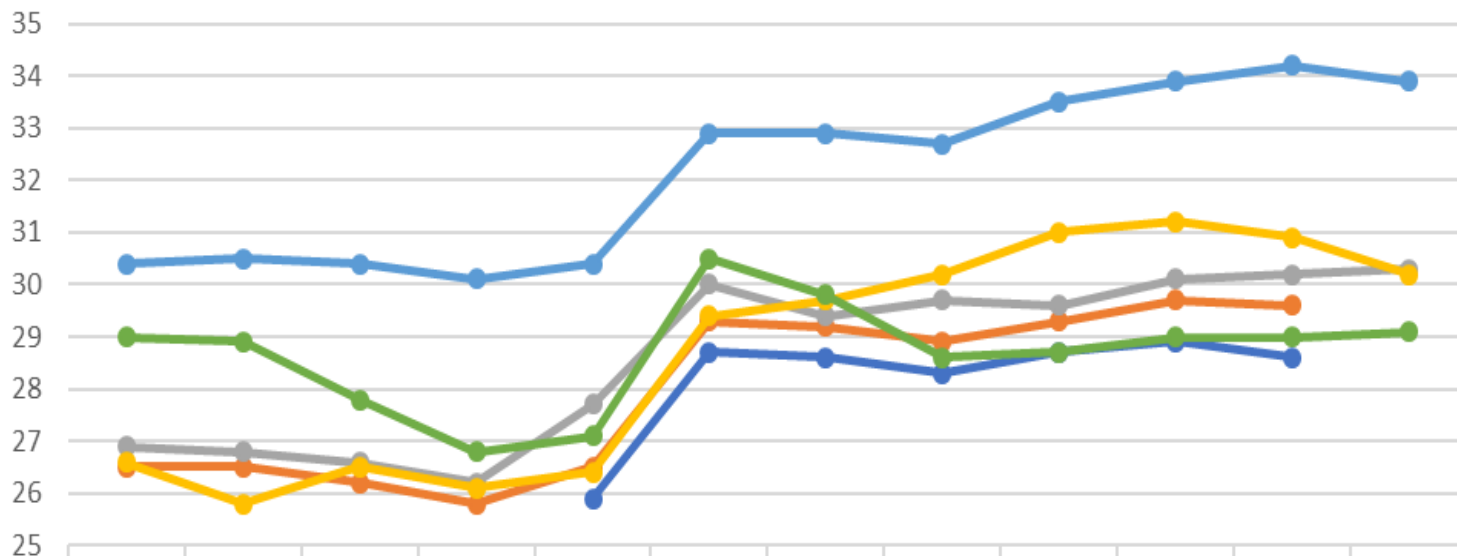
	invaliditeitsuitkering		IVT	
	alleenstaande	koppel met twee kinderen	alleenstaande	koppel met twee kinderen
% armoedelij	103	80	75	69
%referentiebudgetten	93	73	67	63

Noot: Kinderen zijn 6 en 12 jaar oud. Bron: Federal Public Service Social Security (2018); referentiebudgetten van CEBUD (2019)

Tabel 1. Minimale en maximale uitkeringsbedragen voor personen met een handicap in de verschillende stelsels, september 2018, in euro

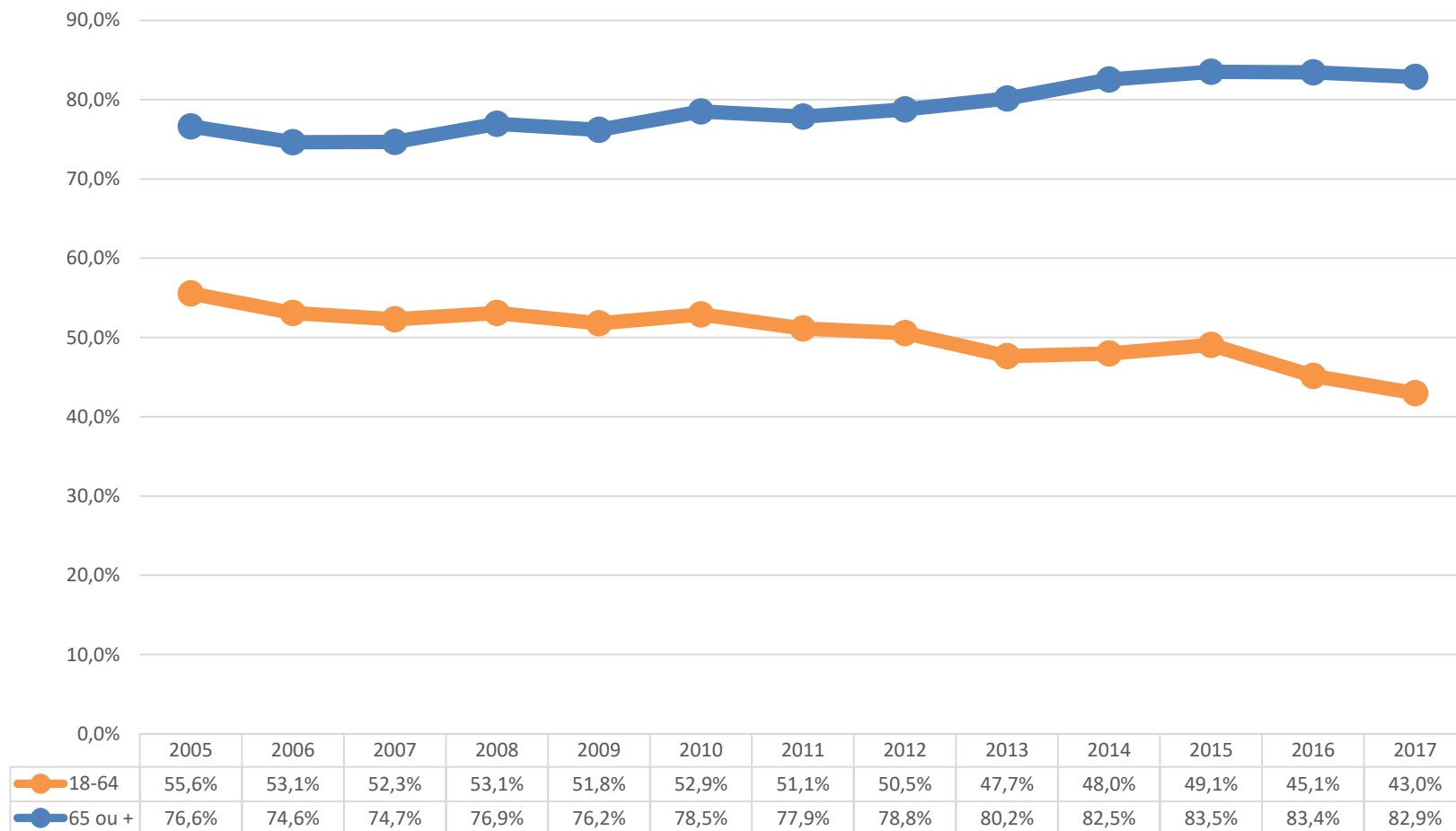
	Personen met toegang tot sociale zekerheid			Personen zonder toegang tot sociale zekerheid	
	Invaliditeitsverzekering voor werknemers	Invaliditeitsverzekering voor zelfstandigen	Inkomensvervangend tegemoetkoming (IVT)	forfait	forfait
	minimum voor regelmatige werknemer	minimum voor niet regelmatige werknemer	maximum	forfait	forfait
gezinslast	1.556	1.255	2.409	1.556	1.255
alleenstaande	1.245	911	2.038	1.245	911
samenwonende	1.060	911	1.482	1.060/948	607

# Sociale uitgaven in % BBP



	2004	2005	2006	2007	2008	2009	2010	2011	2012	2013	2014	2015
EU28					25,9	28,7	28,6	28,3	28,7	28,9	28,6	
Euro area	26,5	26,5	26,2	25,8	26,5	29,3	29,2	28,9	29,3	29,7	29,6	
Belgium	26,9	26,8	26,6	26,2	27,7	30	29,4	29,7	29,6	30,1	30,2	30,3
Netherlands	26,6	25,8	26,5	26,1	26,4	29,4	29,7	30,2	31	31,2	30,9	30,2
France	30,4	30,5	30,4	30,1	30,4	32,9	32,9	32,7	33,5	33,9	34,2	33,9
Germany	29	28,9	27,8	26,8	27,1	30,5	29,8	28,6	28,7	29	29	29,1

# Armoedereductie door sociale uitkeringen naar leeftijd





# Het structurele karakter van de ontoereikendheid van de lage inkomens

- Lage lonen
- Hoge sociale uitgaven

# Que faire ?

1. Jobs voor lager geschoolden
2. Inkomens van laagverdieners optrekken
3. Selectiviteit vergroten met behoud van universaliteit
4. Zorgzaam omgaan met onbetaalde ziekenhuisfacturen